

LES SECTEURS QUI RECRUTENT *

DANS LE MAINE-ET-LOIRE

BÂTIMENT

POSTES HOMME/FEMME :
MAÇON, PEINTRE EN BÂTIMENT, CARRELEUR, CONDUCTEUR D'ENGINS, COUVREUR, CHAUFFAGISTE, SOUDEUR, PLOMBIER, DESSINATEUR PROJETEUR, CHEF DE CHANTIER...

COMPÉTENCES ET SAVOIR-ÊTRE

Être rigoureux.x.se et méthodique, avoir un bon relationnel, respecter les délais imposés. Suivant le poste, le CACES (Certificat d'aptitude à la conduite en sécurité) peut être demandé ainsi que la connaissance de certains logiciels.

TYPE D'EMPLOYEUR

Entreprises de construction, bâtiment et travaux publics.

NIVEAU : BAC PRO* À MASTER

*BAC PRO : Baccalauréat professionnel



COMMERCE

POSTES HOMME/FEMME :
EMPLOYÉ LIBRE-SERVICE (ELS), HÔTESSE DE CAISSE, VENDEUR, MAGASINIER, CHEF DE RAYON, MANAGER, COMMERCIAL, AGENT IMMOBILIER...

COMPÉTENCES ET SAVOIR-ÊTRE

Avoir une présentation soignée, avoir le sens du service, être avenant.e. Il peut être nécessaire d'avoir une bonne condition physique.

TYPE D'EMPLOYEUR

Entreprises de l'agro-alimentaire, de la grande distribution, petits commerces ou agences, monde automobile, de l'art, de l'assurance...

NIVEAU : CAP* À BAC*+5

*CAP: Certificat d'Aptitude Professionnelle
*BAC : Baccalauréat

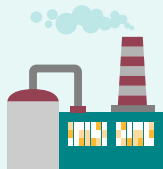


INDUSTRIE

POSTES HOMME/FEMME :
OPÉRATEUR DE FABRICATION, TOURNEUR INDUSTRIEL, MONTEUR-CÂBLEUR, TECHNICIEN DE MAINTENANCE, ROBOTICIEN, EXPERT EN SÉCURITÉ INFORMATIQUE, CONDUCTEUR D'ÉQUIPEMENTS INDUSTRIELS...

COMPÉTENCES ET SAVOIR-ÊTRE

Capacité à s'organiser, prioriser les tâches, capacité d'adaptation, sens des responsabilités, travail en équipe. Bonne dextérité manuelle, être rigoureux.se et précis.



TYPE D'EMPLOYEUR

Entreprises de la métallurgie, du nucléaire, du design industriel, de la chaudronnerie, du naval et aérien, de la plasturgie ou du numérique.

NIVEAU : CAP* À INGÉNIEUR

*CAP : Certificat d'Aptitude Professionnelle

SANTÉ

POSTES HOMME/FEMME : AIDE SOIGNANT, INFIRMIER, AMBULANCIER, MÉDECIN, DENTISTE, PHARMACIEN, SAGE-FEMME, BIOLOGISTE MÉDICAL, CHIRURGIEN...

COMPÉTENCES ET SAVOIR-ÊTRE

Connaissances scientifiques et techniques du cadre clinique et des traitements proposés. Savoir être patient.e, avoir un grand esprit d'adaptation et savoir définir les priorités selon les différentes situations.

TYPE D'EMPLOYEUR

Collectivités territoriales, fonction publique hospitalière, en libéral, clinique privée ou à hôpital, centres hospitaliers, maison de retraite, crèches, établissements de santé.

NIVEAU : DIPLÔME D'ÉTAT*

*De 5 à 12 années d'études selon le métier



* Les secteurs présentés correspondent aux métiers les plus en tension sur le territoire, d'autres secteurs d'activités sont susceptibles de recruter dans le département.