

# LES SECTEURS QUI RECRUTENT

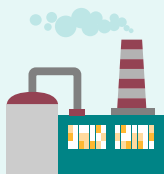
## DANS LE MAINE-ET-LOIRE

### INDUSTRIE

**POSTES HOMME/FEMME :**  
OPÉRATEUR DE FABRICATION, TOURNEUR INDUSTRIEL, MONTEUR-CÂBLEUR, TECHNICIEN DE MAINTENANCE, ROBOTICIEN, EXPERT EN SÉCURITÉ INFORMATIQUE, CONDUCTEUR D'ÉQUIPEMENTS INDUSTRIELS...

#### COMPÉTENCES ET SAVOIR-ÊTRE

Capacité à s'organiser, prioriser les tâches, capacité d'adaptation, sens des responsabilités, travail en équipe. Bonne dextérité manuelle, être rigoureux.se et précis.



#### TYPE D'EMPLOYEUR

Entreprises de la métallurgie, du nucléaire, du design industriel, de la chaudronnerie, du naval et aérien, de la plasturgie ou du numérique.

NIVEAU : CAP\* À INGÉNIEUR

\*CAP : Certificat d'Aptitude Professionnelle

### COMMERCE

**POSTES HOMME/FEMME :**  
EMPLOYÉ LIBRE-SERVICE (ELS), HÔTESSE DE CAISSE, VENDEUR, MAGASINIER, CHEF DE RAYON, MANAGER, COMMERCIAL, AGENT IMMOBILIER...

#### COMPÉTENCES ET SAVOIR-ÊTRE

Avoir une présentation soignée, avoir le sens du service, être avenant.e. Il peut être nécessaire d'avoir une bonne condition physique.

#### TYPE D'EMPLOYEUR

Entreprises de l'agro-alimentaire, de la grande distribution, petits commerces ou agences, monde automobile, de l'art, de l'assurance...

NIVEAU : CAP\* À BAC\*+5

\*CAP: Certificat d'Aptitude Professionnelle  
\*BAC : Baccalauréat



### BÂTIMENT

**POSTES HOMME/FEMME :**  
MAÇON, PEINTRE EN BÂTIMENT, CARRELEUR, CONDUCTEUR D'ENGINS, COUVREUR, CHAUFFAGISTE, SOUDEUR, PLOMBIER, DESSINATEUR PROJETEUR, CHEF DE CHANTIER...

#### COMPÉTENCES ET SAVOIR-ÊTRE

Être rigoureux.x.se et méthodique, avoir un bon relationnel, respecter les délais imposés. Suivant le poste, le CACES (Certificat d'aptitude à la conduite en sécurité) peut être demandé ainsi que la connaissance de certains logiciels.

#### TYPE D'EMPLOYEUR

Entreprises de construction, bâtiment et travaux publics.

NIVEAU : BAC PRO\* À MASTER

\*BAC PRO : Baccalauréat professionnel



### SANTÉ

**POSTES HOMME/FEMME :** AIDE SOIGNANT, INFIRMIER, AMBULANCIER, MÉDECIN, DENTISTE, PHARMACIEN, SAGE-FEMME, BIOLOGISTE MÉDICAL, CHIRURGIEN...

#### COMPÉTENCES ET SAVOIR-ÊTRE

Connaissances scientifiques et techniques du cadre clinique et des traitements proposés. Savoir être patient.e, avoir un grand esprit d'adaptation et savoir définir les priorités selon les différentes situations.

#### TYPE D'EMPLOYEUR

Collectivités territoriales, fonction publique hospitalière, en libéral, clinique privée ou à hôpital, centres hospitaliers, maison de retraite, crèches, établissements de santé.

NIVEAU : DIPLÔME D'ÉTAT\*

\*De 5 à 12 années d'études selon le métier



\* Les secteurs présentés correspondent aux métiers les plus en tension sur le territoire, d'autres secteurs d'activités sont susceptibles de recruter dans le département.