

LES SECTEURS QUI RECRUTENT *

EN LOZÈRE

BÂTIMENT

POSTES HOMME/FEMME :
MAÇON, PEINTRE EN BÂTIMENT, CARRELEUR, CONDUCTEUR D'ENGINS, COUVREUR CHAUFFAGISTE, SOUDEUR, PLOMBIER, DESSINATEUR PROJETEUR, CHEF DE CHANTIER...

COMPÉTENCES ET SAVOIR-ÊTRE

Être rigoureux.se et méthodique, avoir un bon relationnel, respecter les délais imposés. Suivant le poste, le CACES* peut être demandé ainsi que la connaissance de certains logiciels.

TYPE D'EMPLOYEUR

Entreprises de construction, bâtiment et travaux publics

NIVEAU : BAC PRO* À MASTER

*BAC pro : Baccalauréat professionnel

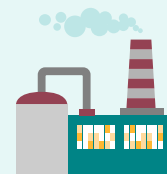


INDUSTRIE

POSTES HOMME/FEMME :
OPÉRATEUR DE FABRICATION, TOURNEUR INDUSTRIEL, MONTEUR-CÂBLEUR, TECHNICIEN DE MAINTENANCE, ROBOTICIEN, EXPERT EN SÉCURITÉ INFORMATIQUE, CONDUCTEUR D'ÉQUIPEMENTS INDUSTRIELS...

COMPÉTENCES ET SAVOIR-ÊTRE

Capacité à s'organiser, prioriser les tâches, capacité d'adaptation, sens des responsabilités, travail en équipe. Bonne dextérité manuelle, être rigoureux.



TYPE D'EMPLOYEUR

Entreprises de la métallurgie, du nucléaire, du design industriel, de la chaudronnerie, du naval et aérien, de la plasturgie ou du numérique

NIVEAU : CAP* À INGÉNIEUR

*CAP : Certificat d'Aptitude Professionnelle

RESTAURATION

POSTES HOMME/FEMME :
BARMAN, CUISINIER, COMMIS DE CUISINE, DIRECTEUR DE RESTAURANT ET D'HÔTEL, EMPLOYÉ DE RESTAURANT, SERVEUR, FEMME DE CHAMBRE.

COMPÉTENCES ET SAVOIR-ÊTRE

Avoir une attitude accueillante, développer une bonne mémoire visuelle et auditive. Faire preuve d'adresse et d'agilité, savoir travailler en équipe.

TYPE D'EMPLOYEUR

Restaurants, traiteurs, cafés/bars, hôtels, entreprises de services

NIVEAU : SANS DIPLÔME À BAC+5



SANTÉ

POSTES HOMME/FEMME : AIDE SOIGNANT, INFIRMIER, AMBULANCIER, MÉDECIN, DENTISTE, PHARMACIEN, SAGE-FEMME, BILOGISTE MÉDICAL, CHIRURGIEN...

COMPÉTENCES ET SAVOIR-ÊTRE

Connaissances scientifiques et techniques du cadre clinique et des traitements proposés. Savoir être patient.e, avoir un grand esprit d'adaptation et savoir définir les priorités selon les différentes situations.



TYPE D'EMPLOYEUR

Collectivités territoriales, fonction publique hospitalière, en libéral, clinique privée ou à hôpital, centres hospitaliers, maison de retraite, crèches, établissements de santé.

NIVEAU : DIPLÔME D'ÉTAT*

*De 5 à 12 années d'études selon le métier

SERVICE À LA PERSONNE

POSTES HOMME/FEMME : EMPLOYÉ À DOMICILE, TECHNICIEN EN INTERVENTION SOCIALE ET FAMILIALE (TISF), AIDE-SOIGNANT À DOMICILE, INFIRMIER À DOMICILE...

COMPÉTENCES ET SAVOIR-ÊTRE

Connaissance des diverses techniques liées aux tâches ménagères, aide à l'autonomie physique, subvenir aux besoins alimentaires de la personne aidée. Être polyvalent.e, organisé.e, ponctuel.le et disponible. Savoir être patient.e et faire preuve de politesse et d'ouverture d'esprit. Conduite en zone rurale.

TYPE D'EMPLOYEUR

Associations du secteur social, collectivités, particuliers

NIVEAU : CAP À BAC PRO



* Les secteurs présentés correspondent aux métiers les plus en tension sur le territoire, d'autres secteurs d'activités sont susceptibles de recruter dans le département.