

LES SECTEURS QUI RECRUTENT

DANS L'INDRE

COMMERCE

EMPLOYÉ/E LIBRE-SERVICE (ELS), HÔTE/HÔTESSE DE CAISSE, VENDEUR/EUSE, MAGASINIER/ÈRE, CHEF/FE DE RAYON, MANAGER, COMMERCIAL/E, AGENT IMMOBILIER.

COMPÉTENCES ET SAVOIR-ÊTRE

Avoir une présentation soignée, avoir le sens du service, être avenant. Il peut être nécessaire d'avoir une bonne condition physique.

TYPE D'EMPLOYEUR

Entreprises de l'agro-alimentaire, de la grande distribution, petits commerces ou agences, monde automobile, de l'art, de l'assurance...

NIVEAU : CAP* À BAC*+5

*CAP: Certificat d'Aptitude Professionnelle
*BAC :Baccalauréat



RESTAURATION

BARMAN/BARMAID, CUISINIER/ÈRE, COMMIS DE CUISINE, DIRECTEUR/TRICE DE RESTAURANT ET D'HÔTEL, EMPLOYÉ/E DE RESTAURANT, SERVEUR/SE, FEMME/VALET DE CHAMBRE.

COMPÉTENCES ET SAVOIR-ÊTRE

Avoir une attitude accueillante, développer une bonne mémoire visuelle et auditive. Faire preuve d'adresse et d'agilité, savoir travailler en équipe.

TYPE D'EMPLOYEUR

Restaurants, traiteurs, cafés/bars, hôtels, entreprises de services

NIVEAU : SANS DIPLOME À BAC+5



SANTÉ

AIDE SOIGNANT/E, INFIRMIER/ÈRE, AMBULANCIER/IÈRE, MÉDECIN, DENTISTE, PHARMACIEN/NE, SAGE-FEMME, BIOLOGISTE MÉDICAL, CHIRURGIEN/NE...

COMPÉTENCES ET SAVOIR-ÊTRE

Connaissances scientifiques et techniques du cadre clinique et des traitements proposés. Savoir être patient, avoir un grand esprit d'adaptation et savoir définir les priorités selon les différentes situations.

TYPE D'EMPLOYEUR

Collectivités territoriales, fonction publique hospitalière, en libéral, clinique privée ou à hôpital, centres hospitaliers, maison de retraite, crèches, établissements de santé.

NIVEAU : DIPLOME D'ÉTAT* *De 5 à 12 années d'études selon le métier



SERVICE À LA COLLECTIVITÉ

EMPLOYÉ/E DE COLLECTIVITÉ, EMPLOYÉ/E DE CANTINE, AUXILIAIRE DE SERVICE, SURVEILLANT/E, AGENT DE SERVICE HOSPITALIER, STANDARDISTE, HÔTE/HÔTESSE D'ACCUEIL, AGENT D'ENTRETIEN...

COMPÉTENCES ET SAVOIR-ÊTRE

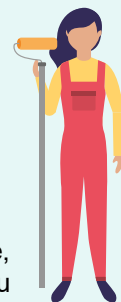
Etre méticuleux, rigoureux, être autonome avec une aptitude à travailler en équipe. Avoir une bonne condition physique.

TYPE D'EMPLOYEUR

Structures publiques ou associatives de l'éducation, animation, encadrement, puériculture, développement local, aide à domicile, insertion ou réinsertion professionnelle...

NIVEAU : BEP* À BAC PRO

*BEP : Brevet d'Etudes Professionnelles
*BAC Pro : Baccalauréat Professionnel



TRANSPORT

AMBULANCIER/E, FACTEUR/ICE, CHAUFFEUR/SE DE TAXI, CONVOYEUR/EUSE DE FONDS, LIVREUR/SE, CONDUCTEUR/ICE D'AUTOCAR, DE BUS, DE MÉTRO OU DE TRAMWAY, AGENT DE CONTRÔLE DES TRANSPORTS...

COMPÉTENCES ET SAVOIR-ÊTRE

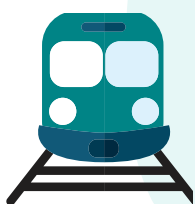
Maîtrise de la réglementation nationale et internationale des transports. Etre organisé et polyvalent. Avoir de la rigueur et une aisance relationnelle. Savoir parler une ou plusieurs langues étrangères est parfois demandé.

TYPE D'EMPLOYEUR

Entreprises de construction, bâtiment et travaux publics

NIVEAU : CAP, BUT*, ÉCOLES SPÉCIALISÉES

*BUT : Bachelor Universitaire de Technologie



*Les secteurs présentés correspondent aux métiers les plus en tension sur le territoire, d'autres secteurs d'activités sont susceptibles de recruter sur le territoire.