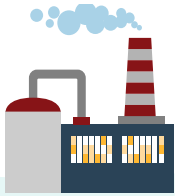


# LES SECTEURS QUI RECRUTENT

## EN MAYENNE



### BÂTIMENT

MAÇON, PEINTRE EN BÂTIMENT, CARRELEUR/SE, CONDUCTEUR/RIGÉ D'ENGINS, COUVREUR/EUSE CHAUFFAGISTE, SOUDEURS, PLOMBIER/E, DESSINATEUR/RIGÉ PROJETEUR, CHEF/FE DE CHANTIER...



#### COMPÉTENCES ET SAVOIR-ÊTRE

Être rigoureux et méthodique, avoir un bon relationnel, respecter les délais imposés. Suivant le poste, le CACES (Certificat d'aptitude à la conduite en sécurité) peut être demandé ainsi que la connaissance de certains logiciels.

#### TYPE D'EMPLOYEUR

Entreprises de construction, bâtiment et travaux publics

NIVEAU : BAC PRO À MASTER

### INDUSTRIE

OPÉRATEUR DE FABRICATION, TOURNEUR INDUSTRIEL, MONTEUR-CÂBLEUR, TECHNICIEN DE MAINTENANCE, ROBOTICIEN, EXPERT EN SÉCURITÉ INFORMATIQUE, CONDUCTEUR(TRICE) D'ÉQUIPEMENTS INDUSTRIELS DANS L'AMEUBLEMENT...

#### COMPÉTENCES ET SAVOIR-ÊTRE

Capacité à s'organiser, prioriser les tâches, capacité d'adaptation, sens des responsabilités, travail en équipe. Bonne dextérité manuelle, être rigoureux et précis.

#### TYPE D'EMPLOYEUR

Entreprises de la métallurgie, du nucléaire, du design industriel, de ma chaudronnerie, du naval et aérien, de la plasturgie ou du numérique

NIVEAU : CAP À INGÉNIEUR

### SANTÉ

AIDE SOIGNANT/E, INFIRMIER/ÈRE, AMBULANCIER/IÈRE, MÉDECIN, DENTISTE, PHARMACIEN/NE, SAGE-FEMME, BIOLOGISTE MÉDICAL, CHIRURGIEN/NE...



#### COMPÉTENCES ET SAVOIR-ÊTRE

Connaissances scientifiques et techniques du cadre clinique et des traitements proposés. Savoir être patient, avoir un grand esprit d'adaptation et savoir définir les priorités selon les différentes situations.

#### TYPE D'EMPLOYEUR

Collectivités territoriales, fonction publique hospitalière, en libéral, clinique privée ou à hôpital, centres hospitaliers, maison de retraite, crèches, établissements de santé.

NIVEAU : DIPLÔME D'ÉTAT\*

\*De 5 à 12 années d'études selon le métier

### INSTALLATION / MAINTENANCE

ASCENSORISTE, CARROSSIER/IÈRE, CONTRÔLEUR/SE TECHNIQUE AUTOMOBILE. DESSINATEUR/ICE EN CONSTRUCTION MÉCANIQUE, CORDISTE...

#### COMPÉTENCES ET SAVOIR-ÊTRE

Savoir réaliser un diagnostic et contrôler les machines, installations et équipement. Apprécier le travail d'équipe, respecter les règles de sécurité, savoir utiliser le matériel nécessaire à la maintenance.

#### TYPE D'EMPLOYEUR

Entreprises du secteur industriel, de l'énergie, de la maintenance, secteur du bâtiment, usines diverses...



NIVEAU : BAC PRO À MASTER

### SERVICE À LA PERSONNE

EMPLOYÉ/E À DOMICILE, TECHNICIEN/NE EN INTERVENTION SOCIALE ET FAMILIALE (TISF), AIDE-SOIGNANT/E À DOMICILE, INFIRMIER/ÈRE À DOMICILE...

#### COMPÉTENCES ET SAVOIR-ÊTRE

Connaissance des diverses techniques liées aux tâches ménagères, aide à l'autonomie physique, subvenir aux besoins alimentaires de la personne aidée. Être polyvalent, organisé, ponctuel et disponible. Savoir être patient et faire preuve de politesse et d'ouverture d'esprit. Conduite en zone rurale.



#### TYPE D'EMPLOYEUR

Associations du secteur social, collectivités, particuliers

NIVEAU : CAP À BAC PRO

### TRANSPORT



AMBULANCIER/E, FACTEUR/ICE, CHAUFFEUR/SE DE TAXI, CONVOYEUR/EUSE FONDS, LIVREUR/SE, CONDUCTEUR/ICE D'AUTOCAR, DE BUS, DE MÉTRO OU DE TRAMWAY, AGENT/E DE CONTRÔLE DES TRANSPORTS...

#### COMPÉTENCES ET SAVOIR-ÊTRE

Maîtrise de la réglementation nationale et internationale des transports. Être organisé et polyvalent. Avoir de la rigueur et une aisance relationnelle. Savoir parler une ou plusieurs langues étrangères est parfois demandé.

#### TYPE D'EMPLOYEUR

Entreprises de construction, bâtiment et travaux publics

NIVEAU : CAP, BUT\*, ÉCOLES SPÉCIALISÉES

\*Brevet Universitaire de Technologies

\*Les secteurs présentés correspondent aux métiers les plus en tension sur le territoire, d'autres secteurs d'activités sont susceptibles de recruter sur le territoire.