

### SERVICE À LA PERSONNE

Employé/e à domicile, Technicien/ne en Intervention Sociale et Familiale (TISF), Aide-soignant/e à domicile, Infirmier/ère à domicile...

#### COMPÉTENCES ET SAVOIR-ÊTRE

Connaissance des diverses techniques liées aux tâches ménagères, aide à l'autonomie physique, subvenir aux besoins alimentaires de la personne aidée. Être polyvalent, organisé, ponctuel et disponible. Savoir être patient et faire preuve de politesse et d'ouverture d'esprit. Conduite en zone rurale.



#### TYPE D'EMPLOYEUR

Associations du secteur social, collectivités, particuliers

NIVEAU : CAP\* À BAC PRO\*

\*CAP: Certificat d'Aptitude Professionnelle  
\*BAC : Baccalauréat professionnel

### LE BÂTIMENT

Maçon, peintre en bâtiment, carreleur/se, conducteur/rice d'engins, couvreur/euse chauffagiste, soudeurs, plombier/e, dessinateur/rice projeteur, chef/fe de chantier...



#### COMPÉTENCES ET SAVOIR-ÊTRE

Être rigoureux et méthodique, avoir un bon relationnel, respecter les délais imposés. Suivant le poste, le CACES (Certificat d'aptitude à la conduite en sécurité) peut être demandé ainsi que la connaissance de certains logiciels.

#### TYPE D'EMPLOYEUR

Entreprises de construction, bâtiment et travaux publics

NIVEAU : BAC PRO À MASTER

#### EXEMPLES OFFRES D'EMPLOI

Aide à domicile en CDI à Chanac, Technicien Telecoms en CDI à Mende, Charpentier en CDI à Marvejols, Serveur(se) en CDI à Mende, ASH en CDD à Aumont-Aubrac

### L'INDUSTRIE

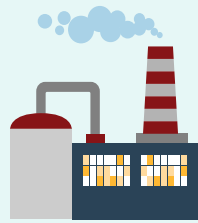
Opérateur de fabrication, Tourneur industriel, Monteur-câbleur, Technicien de maintenance, Roboticien, Expert en sécurité informatique, Conducteur(trice) d'équipements industriels dans l'ameublement...

#### COMPÉTENCES ET SAVOIR-ÊTRE

Capacité à s'organiser, prioriser les tâches, capacité d'adaptation, sens des responsabilités, travail en équipe. Bonne dextérité manuelle, être rigoureux et précis.

#### TYPE D'EMPLOYEUR

Entreprises de la métallurgie, du nucléaire, du design industriel, de la chaudronnerie, du naval et aérien, de la plasturgie ou du numérique



NIVEAU : CAP À INGÉNIEUR

### LA RESTAURATION

Barman/barmaid, cuisinier/ère, commis de cuisine, directeur/trice de restaurant et d'hôtel, employé/e de restaurant, serveur/se, femme/valet de chambre.

#### COMPÉTENCES ET SAVOIR-ÊTRE

Avoir une attitude accueillante, développer une bonne mémoire visuelle et auditive. Faire preuve d'adresse et d'agilité, savoir travailler en équipe.

#### TYPE D'EMPLOYEUR

Restaurants, traiteurs, cafés/bars, hôtels, entreprises de services



NIVEAU : SANS DIPLÔME À BAC+5

### LA SANTÉ

Aide soignant/e, infirmier/ère, ambulancier/ère, médecin, dentiste, pharmacien/ne, sage-femme, biologiste médical, chirurgien/ne...

#### COMPÉTENCES ET SAVOIR-ÊTRE

Connaissances scientifiques et techniques du cadre clinique et des traitements proposés. Savoir être patient, avoir un grand esprit d'adaptation et savoir définir les priorités selon les différentes situations.

#### TYPE D'EMPLOYEUR

Collectivités territoriales, fonction publique hospitalière, en libéral, clinique privée ou à hôpital, centres hospitaliers, maison de retraite, crèches, établissements de santé.

NIVEAU : DIPLÔME D'ÉTAT\*

\*De 5 à 12 années d'études selon le métier

- Cette sélection inclut les secteurs qui recrutent le plus, cependant d'autres domaines d'activités sont susceptibles de recruter sur le territoire.
- Si vous êtes intéressés par certains métiers, des formations peuvent être prescrites par L'Ensemble Paris Emploi Compétences (EPEC), votre opérateur d'accompagnement EMILE en Ile-de-France.